



АДМИНИСТРАЦИЯ ГОРОДА ПЕРМИ
ДЕПАРТАМЕНТ ЗЕМЕЛЬНЫХ ОТНОШЕНИЙ

РЕШЕНИЕ

о размещении объектов № 21-01-44-1702 от 25 ДЕК 2020

г. Пермь, ул. Сибирская, 15

Департамент земельных отношений администрации города Перми в соответствии с пунктом 3 статьи 39.36 Земельного кодекса Российской Федерации, Положением о порядке и условиях размещения объектов на землях или земельных участках, находящихся в государственной или муниципальной собственности, на территории Пермского края без предоставления земельных участков и установления сервитутов, публичного сервитута, утвержденным постановлением Правительства Пермского края от 22.07.2015 № 478-п разрешает Блинову Владимиру

размещение объекта: проезды, в том числе вдольтрассовые, и подъездные дороги, для размещения которых не требуется разрешения на строительство

на землях: государственная собственность на которые не разграничена

на срок: 1 год

местоположение: Пермский край, г. Пермь, Мотовилихинский район, ул. Пушкарская

Территория, согласно схеме, расположена в зоне с особыми условиями использования территории: приаэродромная территория аэродрома аэропорта Большое Савино.

Блинову В. Д. соблюдать правила охранных зон воздушного пространства, установленные постановлением Правительства Российской Федерации от 11.03.2010 № 138 «Об утверждении Федеральных правил использования воздушного пространства Российской Федерации».

Приложение: схема предполагаемых к использованию земель или части земельного участка (на 1 л. в 1 экз.).

Первый заместитель
Начальника департамента



м.п.

Л.В. Раевская

СХЕМА ПРЕДПОЛАГАЕМЫХ К ИСПОЛЬЗОВАНИЮ ЗЕМЕЛЬ ИЛИ ЧАСТИ ЗЕМЕЛЬНОГО УЧАСТКА

Объект:

Проезды, в том числе вдольтрассовые, и подъездные дороги, для размещения которых не требуется разрешения на строительство.

Местоположение:

Пермский край, г. Пермь, Мотовилихинский район, ул. Пушкарская

Площадь земель или части земельного участка, кв. м

311 кв.м.

Условный номер земельного участка:

:3У1

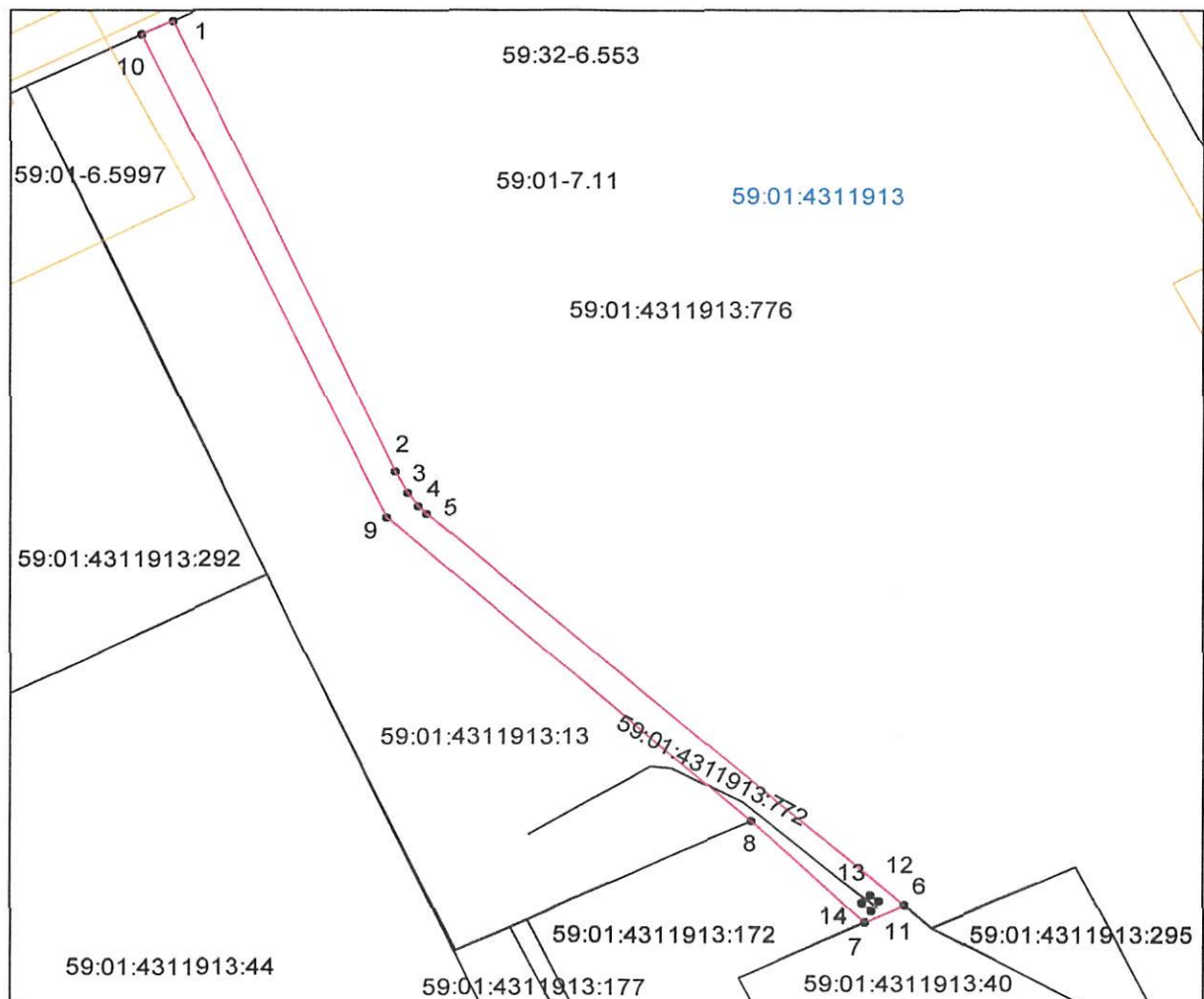
Категория земель:

земли населенных пунктов

Вид разрешенного использования:

отсутствует

Обозначение характерных точек границы	Координаты, м (МСК-59)	
	X	Y
1	2	3
1	516522,20	2235549,61
2	516479,03	2235569,27
3	516476,90	2235570,44
4	516475,72	2235571,34
5	516474,98	2235572,00
6	516437,13	2235614,24
7	516435,45	2235610,73
8	516445,31	2235600,73
9	516474,53	2235568,50
10	516520,85	2235546,92
1	516522,20	2235549,61
11	516436,65	2235611,43
12	516437,45	2235612,05
13	516438,07	2235611,26
14	516437,27	2235610,64
11	516436,65	2235611,43



Масштаб 1:700

Описание границ смежных землепользователей:





от т.1 до т.6	- земельный участок 59:01:4311913:776;
от т.6 до т.7	- земельный участок 59:01:4311913:40;
от т.7 до т.8	- земельный участок 59:01:4311913:172;
от т.8 до т.10	- земельный участок 59:01:4311913:13;
от т.10 до т.1	- земли населенных пунктов;
от т.11 до т.11	- земельный участок 59:01:4311913:777;

Заявитель: _____



Биликов В.В.

Условные обозначения:

-  - проектируемая граница земельного участка
-  - граница земельного участка по сведениям ГКН
-  - граница кадастрового деления (граница кадастрового квартала)
-  - граница территориальной зоны (зоны с особыми условиями использования территорий)

59:01:3911430 - номер кадастрового квартала

● 1 - поворотная точка границы образуемого участка

59:01-7.14 - учетный номер территориальной зоны (зоны с особыми условиями использования территорий)

:3 - кадастровый номер земельного участка